

KIAPro smerteklinik hjælper dig til til at få bedre kontrol over din smertetilstand, så du kan bevare eller genfinde et aktivt liv. I klinikken indgår en vifte af behandlingselementer:

- Medicinsk smertebehandling
- Individuel psykologbehandling
- Psykologisk gruppebehandling
- Fysioterapeutisk smertebehandling
- Tværfaglig smerteskole med undervisning og øvelser

Vi lægger vægt på dialog og på at du selv er med til at udpege dine ønsker og mål for behandlingen. Vi fokuserer på, at din smertehåndtering får rod fæste i hverdagslivet. Gruppeforløbene lægger op til din aktive deltagelse via erfaringsudveksling.

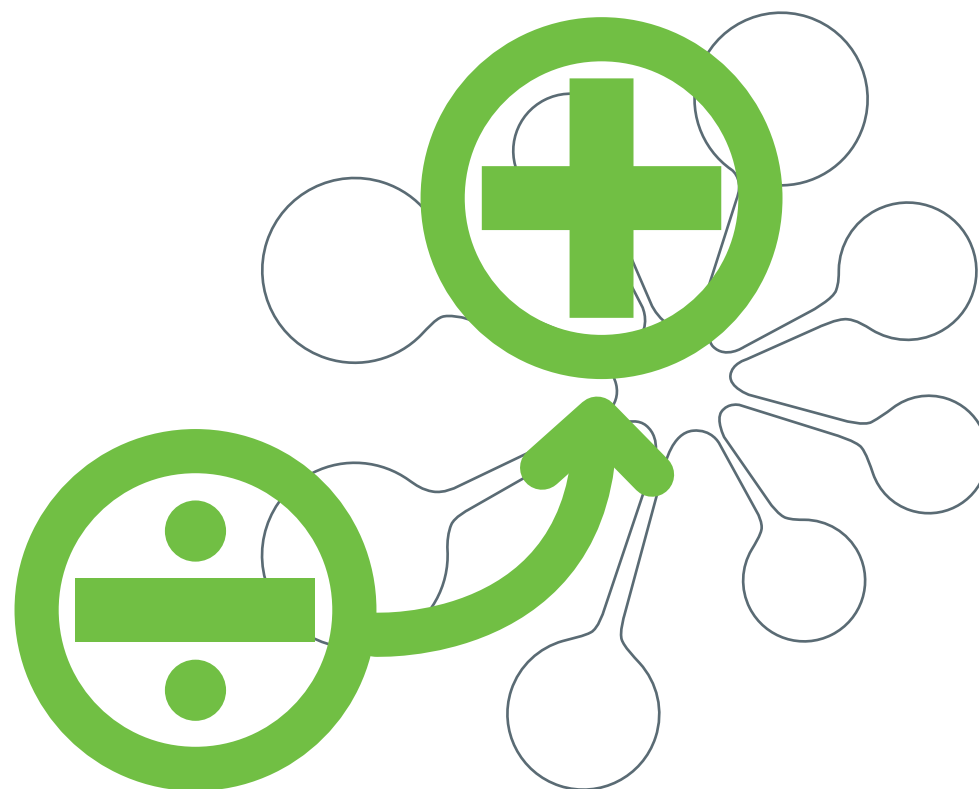
KIAPro smerteklinik er en integreret del af KIAPro`s øvrige aktiviteter, der alle har fokus på at bringe mennesker tilbage til aktivitet og deltagelse i dagligdagen og arbejdslivet.

Læs mere på www.kiapro.dk eller kontakt klinikken på 70 26 08 44 for nærmere oplysninger.



KIAPro smerteklinik

Patientinformation



KIApro smerteklinik tilbyder et tværfagligt behandlingsprogram for patienter med langvarige smertetilstande

KIApro har indgået aftale med Danske Regioner om smertebehandling. Vores behandling følger den nyeste viden og anbefalinger. Et behandlingsforløb kan bestå af forskellige indsatser og sammensættes individuelt ud fra den enkeltes situation og behov.

Patienter der henvises fra praktiserende læge til smerteklinik på offentligt sygehus og herefter vælger behandling på smerteklinikken under udvidet frit sygehusvalg

Sygemeldte borgere der henvises fra sagsbehandler i det kommunale jobcenter

Medarbejdere der henvises fra private eller offentlige virksomheder med et Worklife Care medlemskab

Borgere der retter privat henvendelse eller henvises fra arbejdsgiverbetalt sundhedsforsikring eller pensionsordning



Sådan kan et forløb i smerteklinikken se ud

■ Hvis du henvises efter reglerne for frit udvidet sygehusvalg:

Den første tid du får, er til udredning hos speciallæge. Denne samtale kan blive fulgt op af en anden tid, hvor du udredes tværfagligt af vores øvrige team, der består af socialrådgiver, psykolog og fysioterapeut.

Herefter foreslår vi en individuelt målrettet behandlingsplan. Sygehusregionen vurderer og godkender behandlingsplanen, før forløbet hos os går i gang. Hvis du har valgt os som patient via frit sygehusvalg kan behandlingsforløbet vare fra 1 til 6 måneder. For øvrige er varigheden individuelt aftalt.

■ Hvis du henvises fra et Jobcenter, vil forløbsindholdet afhænge af hvad din sagsbehandler ønsker at henvise dig til. Det sker som oftest i en dialog mellem dig, din sagsbehandler og KIApro smerteklinik.

■ Hvis din arbejdsplads har indgået en Worklife Care medlemsaftale med KIApro, iværksættes behandlingsplanen umiddelbart efter den indledende tværfaglige udredning.

■ Hvis du får en lægehenvielse til smertebehandling og opsøger os direkte gennem sundhedsforsikring vil forsikringen tage stilling til behandlingsplanen før den iværksættes. Spørg forsikrings-selskabet nærmere, da procedurerne kan være forskellige.

